

札幌国際大学の臨床心理専攻で目指せるお仕事・資格取得

臨床心理士

精神的な悩みを抱える人たちの相談相手となり、さまざまな心理療法で心の問題解決を援助する、心理カウンセリングのエキスパートです。いわゆる「カウンセリング」を行う人はさまざまですが、臨床心理士は日本臨床心理士資格認定協会が認定する資格を持った人です。

受験資格：指定大学院修了

活かせるお仕事

- 医療機関** 病院の臨床心理室、開業心理クリニック など
- 教育分野** 自治体の教育センター、スクールカウンセラー など
- 福祉分野** 児童相談所、児童福祉施設 など
- その他** 企業の健康管理室、少年院、刑務所 など



認定心理士

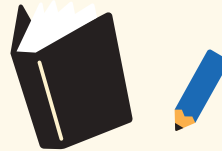
認定心理士の資格は心理学の基礎知識があることを証明するもの。いわば、医師免許や運転免許などではなく、TOEICや博士号などに近いイメージです。

認定心理士の資格のみで専門の心理カウンセラーとして就職することは現実的には難しく、臨床心理士の資格試験や産業カウンセラーの資格試験に活かすための資格という位置づけです。

ただし現代社会において、心理学の専門知識のニーズはより高まっているのは間違いありません。

活かせるお仕事

基礎的な心理学の知識が活かされる対人援助職など



カウンセリング実務士

必修科目および選択科目を合わせて所定の単位を修得したものに付与されます。

人間の心理メカニズムを理解するとともに、カウンセリングの場面で用いられる様々な技法を修得し、心の問題の解決や人間関係の改善など、現代のストレス社会におけるよきアドバイザーです。

活かせるお仕事

福祉施設、保育所や幼稚園、一般企業



公認心理師（国家資格）

公認心理師は2017年に心理職においては国内初となる国家資格として誕生しました。

保健医療、福祉、教育その他の分野において、精神的な悩みを抱える人たちの相談相手となり、さまざまな心理療法で心の問題解決のための助言や指導、援助、分析などを行います。

臨床心理士との大きな違いは、臨床心理士は民間資格であるのに対して、公認心理師は国家資格であるという点です。

受験資格：大学院修了または、指定の施設での実務経験2年以上

活かせるお仕事

まだできたばかりの資格のため実例は多くありませんが、臨床心理士と同様に医療、教育、福祉などさまざまな分野が考えられます。

国家資格



児童指導員（任用資格）

任用されて初めて児童指導員となります。児童福祉施設などで生活する子どもたちを援助、育成、指導します。

活かせるお仕事

児童相談所 など

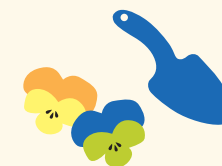


園芸療法士

ガーデニングを通じて心の疲れを改善するのが、園芸療法士の役目です。園芸療法士は、人の生活の質を向上させるためにも活躍しています。花や植物が好きな人は得意分野を活かして周囲をサポートできるので、とても魅力的な仕事になるでしょう。

活かせるお仕事

医療機関、福祉施設、保育所や幼稚園、植物園や花屋さん、ガーデンセンター、またはフラワー関連の企業



札幌国際大学 臨床心理専攻のイメージは？ 臨床心理専攻の先輩に聞きました。

Q1

臨床心理専攻を
色で例えるなら何色ですか？
あなたの感じ方に近いものを
1つ選んでください。

黒・白・赤・オレンジ
緑・ピンク・黄色・青
その他

Q2

臨床心理専攻を
動物で例えるなら何ですか？
いくつでも選択可です。

ライオン・クマ・ウサギ
リス・イヌ・ネコ・ゾウ
サル・ペンギン

Q3

臨床心理専攻を
天気で例えるなら何ですか？
1つ選んでください。

晴れ・くもり・雨・雪

Q4

臨床心理専攻を
食事で例えるなら何ですか？
1つ選んでください。

前菜・副菜・主菜
飲み物

Q5

臨床心理専攻を
お菓みに例えるなら何ですか？
1つ選んでください。

スナック菓子・和菓子
洋菓子・チョコレート

Q6

臨床心理専攻を
音楽に例えるなら何ですか？
1つ選んでください。

歌謡曲・ロック・ジャズ
クラシック・Jポップ
Kポップ



先輩のイメージは裏面にあります。自分のイメージと比べてみよう♪